

**Algunos Aspectos Generales**



- Aspecto y manejo intuitivo para facilitar la operación por parte de usuarios inexpertos en aplicaciones informáticas.
- Pantalla dividida en ventanas flotantes y configurables en cuanto a aspecto, tamaño y distribución.
- 3 listas de reproducción independientes, y mezcla del sonido entre ellas.
- Personalización del programa con el Logo de su emisora.
- Soporte wav, mp3, ogg, wma, etc.
- Sistema "Arrastrar" entre las ventanas.
- Lanzamiento de Señales Horarias automáticas y configurables.
- Botón SOS. Combinación de 2 teclas que lanzará un jingle determinado en caso de que un locutor se despiste o se "quede colgado".

**Módulo On Air. Carpetas.** ATENCIÓN ESPECIAL



**Descripción:** Este módulo permite al usuario crear tantas pestañas como quiera y asociar a estas, tantos directorios o carpetas de disco duro como desee. De esta manera se pueden organizar los temas musicales, separar jingles o publicidad, disponer de carpetas para cada locutor, etc.

Se dispone de una pestaña "Emites" destinada a albergar los indicativos o jingles de la emisora. Los indicativos aquí alojados podrán ser insertados automáticamente al confeccionar una emisión de continuidad. El primero se encuentra asociado al sistema SOS.

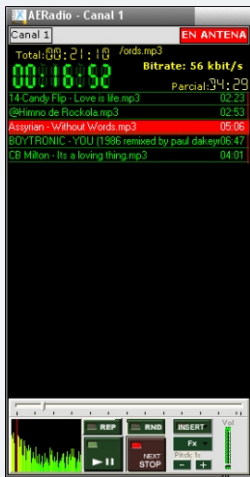
- Marcación de la duración independiente de cada tema musical, jingle o cuña.
- Sistema de creación de Pestañas y carpetas.
- Lanzamiento de Señales Horarias automáticas y configurables.

**Listas de Reproducción** ATENCIÓN ESPECIAL



**Descripción:** Una lista de reproducción es el lugar de destino de los ficheros seleccionados previamente en la ventana de carpetas, que a continuación emitiríamos con una pulsación de ratón. (AERadio: 1 lista, Professional 3 listas, Xprofessional 3 listas)

- Iluminación de botón On Air.
- Cuenta atrás tema en reproducción y cuenta atrás -- Total hasta 'cuelgue'
- Suma tiempo total.
- Analizador de espectro 2 visiones
- Play/Pause Stop-Next
- Pitch online con intervalos 0,01. Puesta a 0.
- Botón Repetición del total de la lista.
- Random. Botón Aleatorio. Se aplica principalmente junto con el de repetición. Se permite por tanto la emisión de una serie de ficheros que al finalizar- se repetirán pero en orden totalmente aleatorio. Muy utilizado para emisiones de continuidad y nocturnas.
- Efectos on line DMO-Internal. Conjunto de efectos que se aplican a los temas en reproducción.
- Control de volumen individual de las listas 1, 2 o 3.
- Barra desplazamiento del tiempo del tema en curso.
- Selección múltiple de temas. Sistema CTRL y Shift.
- Anular selección.
- Cambio de orden online y offline
- Vaciado de lista completa. Detener reproducción.
- Aleatorizar selección. Permite lanzar los temas de la lista pero en un orden diferente al que visualizamos.
- Utilizado en emisiones de continuidad y nocturnas
- Muestra de Bitrate y scroll de id3Tag. Información

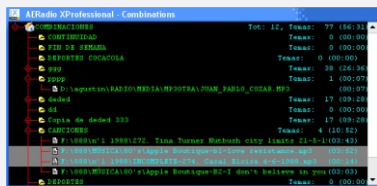


**Continuidad. Combinaciones.** ATENCIÓN ESPECIAL



**Descripción:** El módulo de continuidad y combinaciones permite la creación de grupos de cuñas publicitarias, jingles o temas musicales que se emitirán con sólo una pulsación de ratón. De esta manera el locutor se evita las tareas rutinarias de tener que seleccionar los mismos ficheros en diferentes ocasiones. Dentro de una combinación se pueden insertar tantos ficheros como se desee, por lo que es una de las soluciones para realizar emisiones de continuidad, por ejemplo, para toda una noche o fin de semana.

- Numero total de temas en la combinación y suma de tiempo total.
- Tiempo parcial de temas independientes.
- Sistema arrastrar.
- Añadido de temas desde directorios del disco duro o incluso directorios completos.
- Copiar- Pegar combinación y contenido.
- Mostrar combinaciones, Expandir y contraer listado de combinaciones.
- Recarga desde disco. Guardar a disco. Cambio de orden.



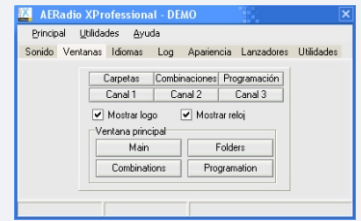
**COMBINATOR.** XPRO Es una aplicación que se incluye con AERadio Professional y XProfessional que permite modificar la programación de continuidad (combinaciones) desde otro equipo de la red local a través de unidades de red y sin "molestar" al locutor que está emitiendo en ese momento. Mantiene las mismas características y opciones que el módulo oficial de combinaciones, pero para un uso remoto.

**Panel de Control. (Main)**



**Descripción:** Es el lugar desde donde podemos controlar buena parte del paquete AERadio, así como ajustar, visualizar y configurar distintos aspectos del programa.

- Registro del programa. Eliminación del Logo 'Sin registrar'. Procedimiento activación del producto.
- Silenciado de canales 1,2,3, señales horarias, y total.
- Volumen y balance general
- Mostrar logo de su emisora y reloj/calendario.
- Muestra de módulos de Carpetas, Principal, Combinaciones, Canales 1, 2, 3 y Programación.
- Idioma seleccionable: Català, English, Français, Español



**Búsqueda de ficheros.**

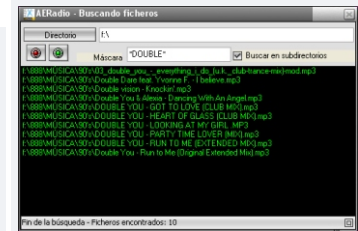
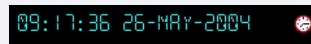


**Descripción:** Este módulo permite realizar búsquedas de temas musicales o de cualquier otro fichero de audio de las unidades de disco. Es fundamental para la localización de temas en programas de peticiones musicales. El resultado de la búsqueda es totalmente compatible con las listas de reproducción, por lo que localizar una canción y emitirla es cuestión de segundos.

**Panel Horario.**



**Descripción:** Panel para visualización de la Hora y Fecha del sistema. Permite la configuración de las señales horarias cada 15, 30, 45 o 60 minutos.

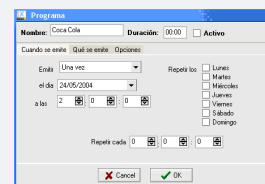


**Programación automática.** ATENCIÓN ESPECIAL



**Descripción:** Este módulo permite la total programación de una emisión. Es necesario si se pretende por ejemplo- que AERadio se encargue de todo durante espacios largos de tiempo (un mes, una semana...) y emita todo a sus horas: publicidad, programas, noticias, etc.

- Asignación de nombre a un programa y Activación o no del mismo.
- Duración total del programa.
- Cuándo se emite: Una vez, Diariamente, Varias veces al día, el día #, A las hh:mm:ss
- Repeticiones los LMXJVSD, y cada hh:mm:ss



- Qué se emite: Temas, Combinaciones, Ambas.
- Opciones: Al emitir situar programa al principio/final de la lista emisión
- Interrumpir o no el tema que se está emitiendo
- Aviso de programa con x segundos de antelación
- Comentarios
- Parrilla visualización Día, semana, mes, y Lista.

**Auditoría. Control de Logs.**



AERadio guarda diariamente el correspondiente archivo con la información de todos aquellos eventos respecto al funcionamiento del programa. Asimismo queda almacenada toda la información sobre temas musicales, cuñas y jingles emitidos que puede ser interesante consultar en un momento determinado.

**Garantía, Protección y Soporte.**



AERadio ofrece a sus clientes una garantía de treinta (30) días a contar desde la fecha de activación del producto.

Protección de su licencia: Disponemos de mecanismos de última generación para impedir la copia ilegal de su aplicación o para que su licencia no sea utilizada por otras personas.

Dirección de correo de soporte: soporte@aeradio2003.com

AERadio es una herramienta de Reproducción, pero no de Edición. Por ello, AERadio distribuye con permiso de los correspondientes autores- un conjunto de aplicaciones XPRO suplementarias -pero necesarias- para la realización de otra serie de operaciones con ficheros de sonido:

- Extracción de audio
- Normalización
- Grabación/Edición
- Recorte de espacio
- Acceso remoto
- Edición ide3tag
- Solución emisión por Internet

\*Todas las marcas mencionadas están registradas por sus respectivos fabricantes. Las características corresponden a AERadio XProfessional. Para ver especificaciones de las otras versiones acceda a nuestra web. Pueden variar sin previo aviso.



AvRadio Sistemas Informáticos - Valencia (Spain)  
Tel. (+34) 645 988 134 - 670 952 942  
http://www.aeradio2003.com - soporte@aeradio2003.com - comercial@aeradio2003.com

Módulo disponible en AERadio AER  
Módulo disponible en AERadio Professional PRO  
Módulo disponible en AERadio XProfessional XPRO

